



Εύδοξος

Ηλεκτρονική Υπηρεσία Ολοκληρωμένης Διαχείρισης Συγγραμμάτων www.eudoxus.gr

Παναγιώτης Τσανάκας
Πρόεδρος ΕΔΕΤ ΑΕ



Γενική Περιγραφή

Η διαδικασία θα είναι **πλήρως αυτοματοποιημένη** και θα προσφέρει:

- **Διαφάνεια** στην ενημέρωση των φοιτητών για τα προτεινόμενα συγγράμματα σε κάθε μάθημα του Οδηγού Σπουδών
- Άμεση επιλογή και παραλαβή των συγγραμμάτων
- Σταδιακή ενσωμάτωση **ηλεκτρονικών βιβλίων**
- Δυνατότητα εφαρμογής οποιασδήποτε πολιτικής **ανοιχτής πρόσβασης**
- Αποτελεσματικούς μηχανισμούς για την **ταχεία αποζημίωση** των εκδοτών και για την **αποτροπή καταχρηστικής εκμετάλλευσης**
- **Απλοποίηση** των διοικητικών διαδικασιών από Ιδρύματα/Εκδότες/Υπ. Παιδείας
- Δυνατότητα δημιουργίας **διαδικτυακών κοινοτήτων** με ειδικά επιστημονικά ενδιαφέροντα

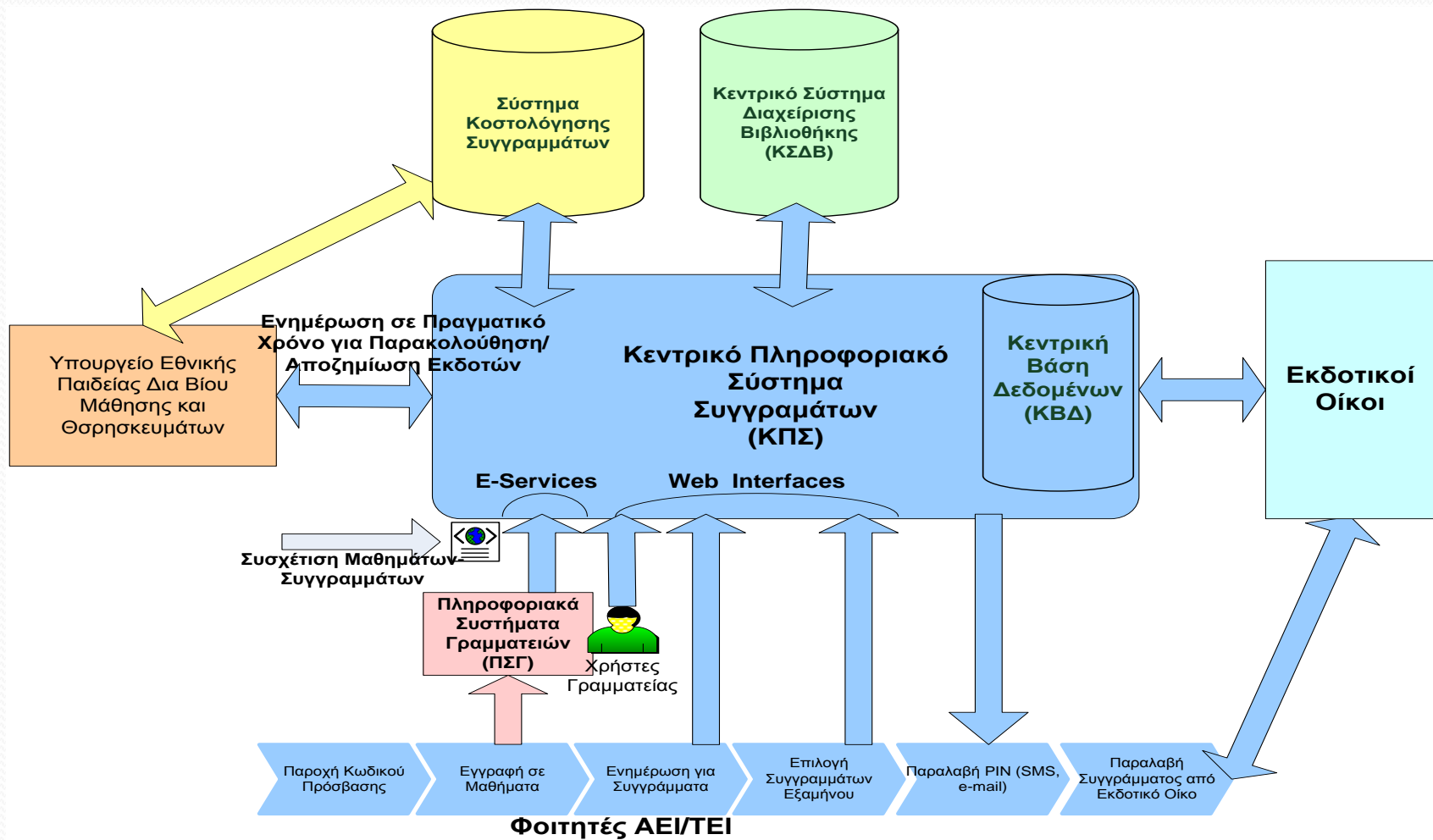


Βασικοί Παράγοντες

- Διδάσκοντες
- Γραμματείες Τμημάτων Πανεπιστημίων και ΤΕΙ
- Εκδοτικοί Οίκοι
- Σημεία Διανομής
- Φοιτητές
- Υπουργείο Παιδείας

Ηλεκτρονική Υπηρεσία Διάθεσης Πανεπιστημιακών Συγγραμμάτων

www.eudoxus.gr



Ενδεικτικές Διαδικασίες για 2010-11

- **19 Απρ.-31 Μαΐου:**
 - Εγγραφή των Εκδοτών και
 - Καταχώριση Συγγραμμάτων στην βάση του ΕΥΔΟΕΟΣ
- **5 Μαΐου-30 Ιουνίου:**
 - Εγγραφή Γραμματειών Τμημάτων
 - Επιλογή Συγγραμμάτων από τους διδάσκοντες και τα Τμήματα.
 - Καταχώριση επιλογών (Μαθήματα – Συγγράμματα) στον ΕΥΔΟΕΟ από τις Γραμματείες των Τμημάτων
- **1-30 Σεπτεμβρίου:**
 - Καταχώριση Σημείων Διανομής
 - Επιλογή Σημείων Διανομής από τους Εκδότες
- **1-31 Οκτωβρίου:**
 - Ηλεκτρονική Δήλωση προτίμησης συγγραμμάτων από τους φοιτητές
- **1 Οκτ.-31 Δεκ.:**
 - Παραλαβή Συγγραμμάτων από τα Σημεία Διανομής
- **1-31 Ιαν.:**
 - Εκκίνηση Διαδικασίας Πληρωμής Εκδοτών και ενημέρωση των Γραμματειών

Συμμετοχή Εκδοτών

Κάθε Εκδότης προμηθεύεται έναν **Κωδικό Πρόσβασης και Υποβολής (ΚΠΥ)** για την ταυτοποίησή του στο Κεντρικό Πληροφοριακό Σύστημα (ΚΠΣ) όπου και υποβάλλει:

1. Τα απαραίτητα στοιχεία από τα βιβλία που κρίνει ότι ανταποκρίνονται σε ανάγκες της Πανεπιστημιακής Εκπαίδευσης
2. Τα Σημεία Διανομής στις πόλεις των Πανεπιστημίων/ΤΕΙ
3. Τα διαθέσιμα αποθέματα για κάθε Τίτλο

Με την εγγραφή του στο ΕΥΔΟΞΟΣ, ο Εκδότης **αποδέχεται τους όρους συμμετοχής**, οπότε παρέλκει η υπογραφή άλλης Σύμβασης με το Υπ. Παιδείας.

Διαδικασία Ορισμού Συγγραμμάτων

- Οι διδάσκοντες των Τμημάτων **επιλέγουν** (με τις ισχύουσες ακαδημαϊκές διαδικασίες) τα συγγράμματα που ανταποκρίνονται στις απαιτήσεις των μαθημάτων.
- Η επιλογή γίνεται από τους τίτλους της βάσης του ΕΥΔΟΞΟΣ.
- Η καταχώριση στο ΕΥΔΟΞΟΣ όλων των μαθημάτων και των αντίστοιχων συγγραμμάτων θα γίνεται μόνο από τον υπεύθυνο κάθε Τμήματος.
- Επιπρόσθετα, θα δημιουργηθούν κατάλληλες εφαρμογές για την εξαγωγή «ζωντανών» στοιχείων προς τους συμμετέχοντες Εκδότες, τα Τμήματα, και το Υπ. Παιδείας.

Διαδικασία Ορισμού Συγγραμμάτων

- Όσα συγγράμματα προταθούν και **εγκριθούν** από τα αρμόδια ακαδημαϊκά όργανα, θα καταχωρηθούν στην **Κεντρική Βάση Δεδομένων (ΚΒΔ)**, η οποία θα περιλαμβάνει τους τίτλους των συγγραμμάτων, με ορισμένα συνοδευτικά στοιχεία (π.χ. Εξώφυλλο, Πίνακας Περιεχομένων, ένα πλήρες κεφάλαιο, Οπισθόφυλλο), σε αποδεκτή ηλεκτρονική μορφή.
- Η ενιαία αυτή ΚΒΔ θα διατηρείται κεντρικά και θα ενημερώνεται από τους Εκδότες, έτσι ώστε να περιέχει πάντα την πλέον **επικαιροποιημένη μορφή** κάθε συγγράμματος.

Διαδικασία Επιλογής Συγγραμμάτων

Οι φοιτητές θα εισέρχονται σε μία κεντρική ιστοσελίδα του ΚΠΣ από όπου:

- θα γίνεται η **πιστοποίησή** τους (μέσω του ηλ. Καταλόγου κάθε Ιδρύματος)
- θα βλέπουν τα **μαθήματα του προγράμματος σπουδών και τα αντίστοιχα Συγγράμματα**
- θα μπορούν να κάνουν **προεπισκόπηση** του εξωφύλλου, του πίνακα περιεχομένων και ενός τυπικού κεφαλαίου από κάθε Σύγγραμμα
- θα έχουν άμεση ενημέρωση για τα Σημεία Διανομής στην πόλη τους
- θα επιλέγουν ηλεκτρονικά τα συγγράμματα που δικαιούνται

Κατόπιν, ο φοιτητής θα λαμβάνει άμεσα από το ΕΥΔΟΞΟΣ ένα SMS με τον **προσωπικό κωδικό PIN**, για μπορεί να παραλάβει τα επιλεγέντα συγγράμματα από το αντίστοιχο Σημείο Διανομής.

Σε περίπτωση που ένας Εκδότης δεν μπορεί να ορίσει τοπικό Σημείο Διανομής στην πόλη-έδρα μιας σχολής, είναι υποχρεωμένος να **αποστέλλει το σύγγραμμα με ειδική ταχυμεταφορά**, στην πόλη του φοιτητή, **χωρίς χρέωση του παραλήπτη**.

Διαδικασία Επιλογής Συγγραμμάτων

Οι Εκδότες **θα ενημερώνονται σε πραγματικό χρόνο:**

- για τα βιβλία τους που προεπιλέγονται από τα Τμήματα
- για το πλήθος των φοιτητών που εν συνεχεία επιλέγουν το κάθε σύγγραμμα.

Κάθε Εκδότης θα έχει:

- δυνατότητα **να προβλέψει την επικείμενη ζήτηση των συγγραμμάτων** ανά Τμήμα και πόλη
- υποχρέωση να ενημερώνει το ΚΠΣ για τη **διαθεσιμότητα** των συγγραμμάτων του.

Το Υπουργείο Παιδείας:

- θα ενημερώνεται σε πραγματικό χρόνο για την πορεία του έργου από το ΚΠΣ και
- θα φροντίζει για την ταχεία αποτίμηση και καταβολή της αναλογούσας αποζημίωσης στους Εκδότες, με βάση το πλήθος των φοιτητών που επέλεξαν και παρέλαβαν το κάθε σύγγραμμα.

Γραφείο Αρωγής Χρηστών

210 77 22 100 ----- www.eudoxus.gr

Παρέχει τους κωδικούς πρόσβασης στο ΚΠΣ για τους Εκδότες, για τις Γραμματείες Τμημάτων και για τα Σημεία Διανομής

Παρέχει **υποστήριξη** στους ενδιαφερόμενους φοιτητές, στο προσωπικό των Γραμματειών και στους Εκδότες, σχετικά με την πορεία του έργου, σε οποιοδήποτε Τμήμα της χώρας.

Ιδιαίτερη έμφαση θα δίνεται στις **περιόδους επιλογής συγγραμμάτων και εγγραφής των φοιτητών.**

Επιπλέον, θα επικουρεί τα εμπλεκόμενα μέρη σε περιπτώσεις **απώλειας κωδικών** ή άλλων προβλημάτων κατά τη **χρήση των πληροφοριακών συστημάτων.**



Αξιολόγηση και Ποιοτικός Έλεγχος

- **Εσωτερική αξιολόγηση** των αποτελεσμάτων του έργου και του βαθμού ικανοποίησης των φοιτητών, Γραμματειών, Υπ. Παιδείας και Εκδοτών.
- Έλεγχος της ποιότητας του μηχανισμού παράδοσης των συγγραμμάτων, από τους φοιτητές.
- Δημιουργία διαδικτυακής υπηρεσίας για συλλογή σχολίων - βελτιώσεων από τους χρήστες.
- Διαχείριση παραπόνων και προτάσεων βελτίωσης
- **Δίαυλος επικοινωνίας** μεταξύ φοιτητών, διδασκόντων, Εκδοτών και Υπ. Παιδείας.

Πιλοτική Ηλεκτρονική Διάθεση Συγγραμμάτων

Το έργο θα εκτελεστεί για πρώτη φορά το ακαδημαϊκό έτος 2010-11 για **όλους** τους φοιτητές **όλων** των Πανεπιστημίων και ΤΕΙ της χώρας.

Το ακαδημαϊκό έτος 2011-12 θα επανεκτελεστεί, αφού γίνουν οι απαραίτητες **προσαρμογές**, με βάση την αποτίμηση του πρώτου έτους εφαρμογής.

Το 2011-12 και ειδικά για τους φοιτητές των **τμημάτων πληροφορικής** των Πανεπιστημίων και ΤΕΙ, θα δοθεί η δυνατότητα επιλογής για την **ηλεκτρονική διάθεση των συγγραμμάτων** σε ειδικές ηλεκτρονικές συσκευές (e-Readers).

Θα εξασφαλίζεται το **απαραβίαστο «κλείδωμα»** των ηλεκτρονικών αρχείων των επιλεγέντων συγγραμμάτων στις συσκευές ανάγνωσης των φοιτητών.

Μοντέλο Συνεργασίας με τα Πανεπιστήμια/ΤΕΙ

- Σύνδεση με τα ~500 Τμήματα
- Δημιουργία ειδικής Ομάδας για την υποστήριξη των εργασιών σε όλα τα Τμήματα της χώρας
- Διαδικασία για τη δημιουργία καταλόγων χρηστών σε όλα τα Ιδρύματα

Δελτίο συμμετοχής Ιδρύματος στην υπηρεσία διανομής συγγραμμάτων «ΕΥΔΟΞΟΣ»

Παρακαλούμε συμπληρώστε τα παρακάτω στοιχεία και να αποστείλετε το Δελτίο στο Εθνικό Δίκτυο Έρευνας και Τεχνολογίας (Fax: 210 7474 490)

Όνομα Ιδρύματος

Νόμιμος εκπρόσωπος του Ιδρύματος

Στοιχεία τεχνικού υπευθύνου για την υπηρεσία καταλόγου του «ΕΥΔΟΞΟΣ»

Όνοματεπώνυμο

e-mail

Τηλέφωνο

Το ίδρυμα διαθέτει ηλεκτρονική υπηρεσία καταλόγου (LDAP)

Ναι

Όχι

Η υπηρεσία καταλόγου καλύπτει όλα τα Τμήματα του ιδρύματος

Ναι

Όχι

Η υπηρεσία καταλόγου καλύπτει όλους τους προπτυχιακούς φοιτητές

Ναι

Όχι

Ο Νόμιμος εκπρόσωπος του Ιδρύματος

(υπογραφή – σφραγίδα)

- Ελεύθερη ενσωμάτωση οποιασδήποτε πολιτικής ανοιχτής διανομής και διαχείρισης συγγραμμάτων.
- Δυνατότητα δημιουργίας διαδικτυακών φοιτητικών κοινοτήτων, με βάση ειδικά επιστημονικά ενδιαφέροντα.
- Διαθεσιμότητα και άλλων μορφών εκπαιδευτικού υλικού, πέραν του έντυπου συγγράμματος.
- Αξιοποίηση και νέων πιο ευέλικτων μορφών διάθεσης πνευματικών δικαιωμάτων, πέραν της παραδοσιακής κοστολόγησης του έντυπου συγγράμματος.
- Δυνατότητα παροχής κινήτρων για απόκτηση επιπλέον βιβλιογραφίας από τους φοιτητές.

- Ταχεία εξυπηρέτηση των φοιτητών
- Απλοποίηση ορισμού συγγραμμάτων ανά μάθημα
- Ελαχιστοποίηση διαχειριστικού φόρτου Γραμματειών/Εκδοτών/Υπ. Παιδείας
- Μεγιστοποίηση της διαφάνειας στον ορισμό/επιλογή/διανομή των συγγραμμάτων
- Άμεση αποζημίωση των Έκδοτών από το Υπουργείο, με την ηλεκτρονική πιστοποίηση της διανομής
- Ελαχιστοποίηση καταχρήσεων
- Σταδιακή και ασφαλής εισαγωγή στο ηλεκτρονικό σύγγραμμα
- Δημιουργία ανοιχτής εκπαιδευτικής κοινότητας, με διαδραστικότητα
- Εφαρμογή πιο ευέλικτων μηχανισμών απόκτησης εκπαιδευτικού υλικού
- Ενσωμάτωση πολλαπλών μορφών εκπαιδευτικού υλικού

Ευχαριστώ!

tsanakas @ grnet.gr

www.eudoxus.gr

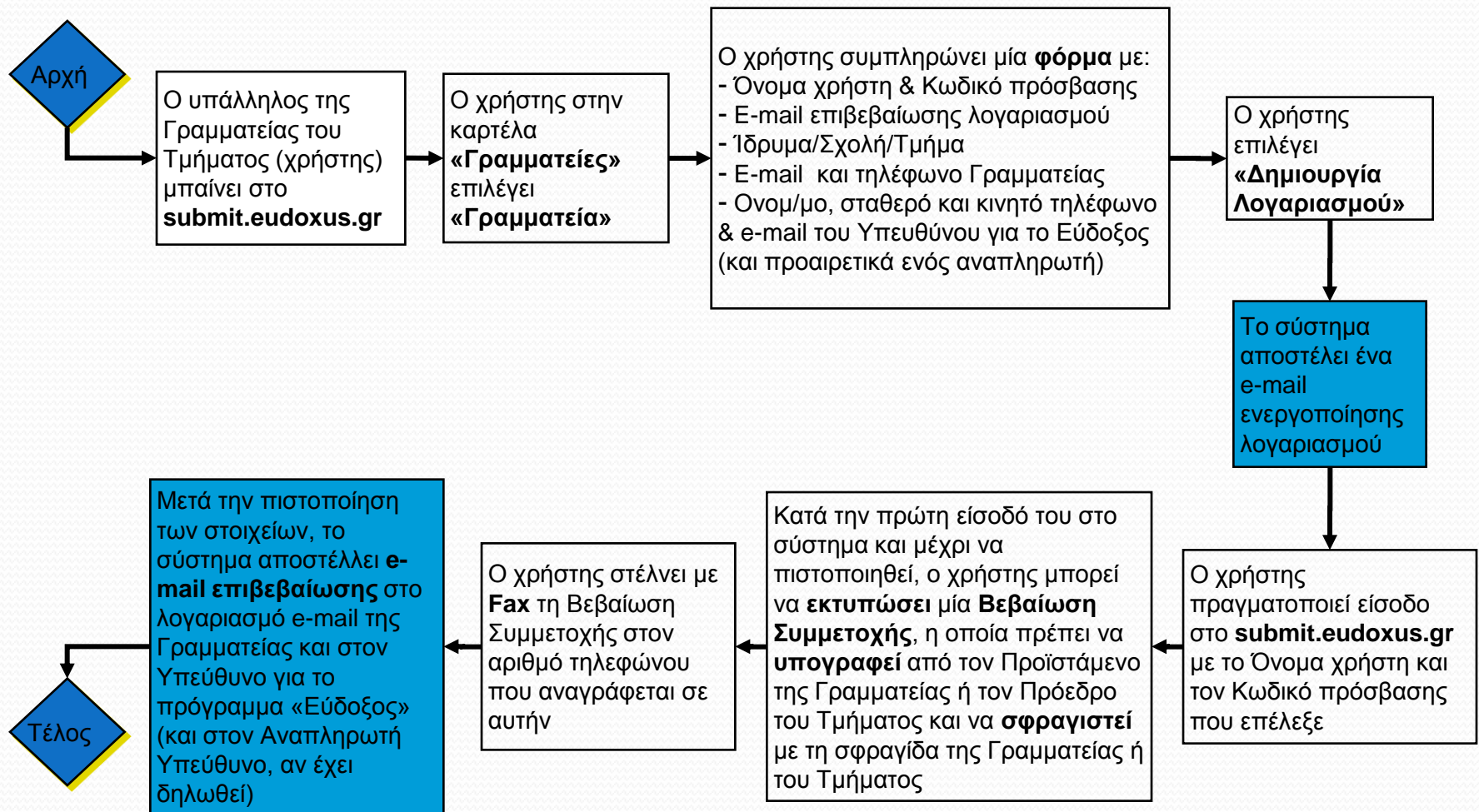




Με τη συγχρηματοδότηση της Ελλάδας & της Ευρωπαϊκής Ένωσης

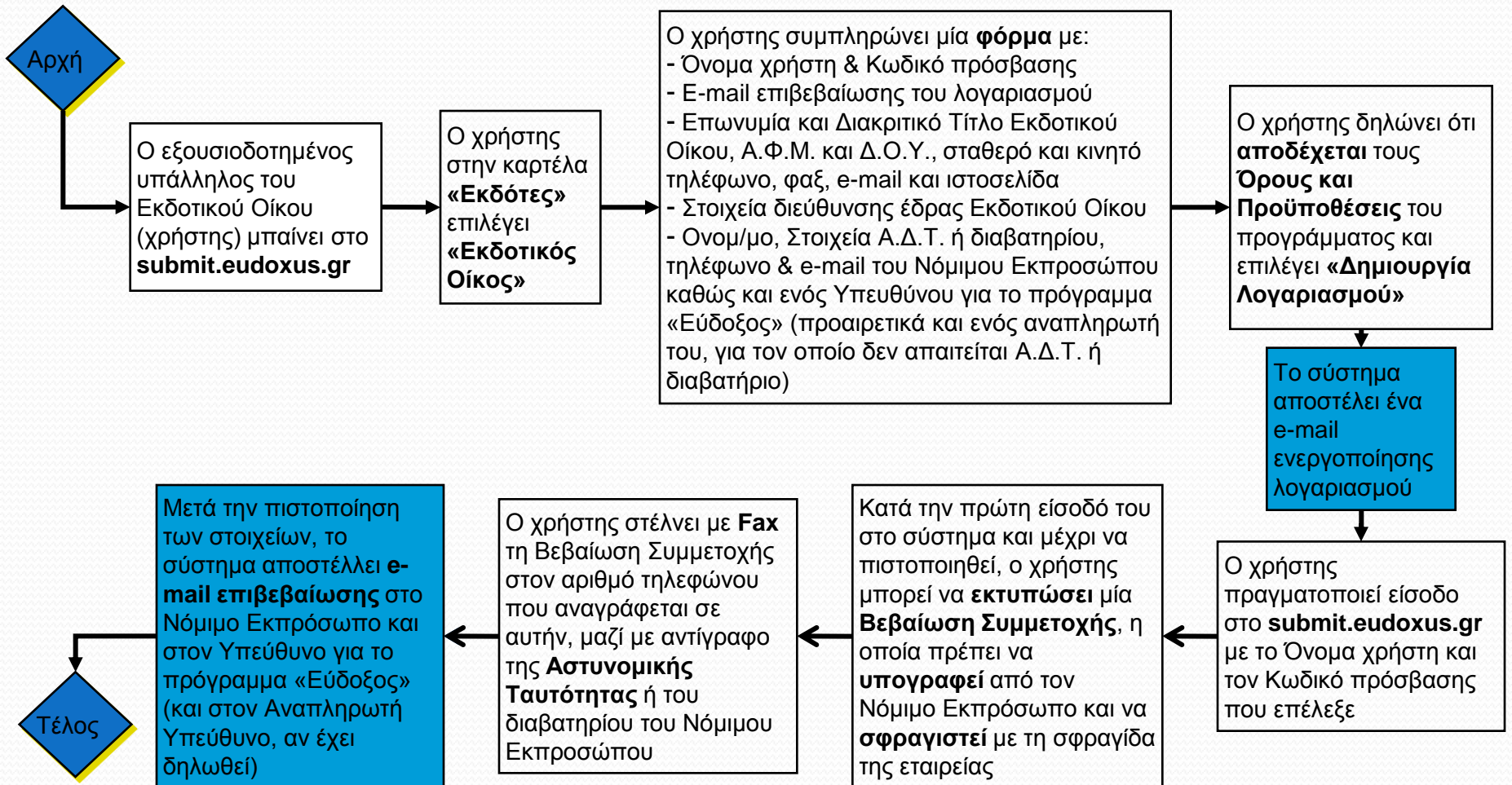
Εγγραφή Γραμματειών Τμημάτων

□ Γραμματεία
■ ΠΣ



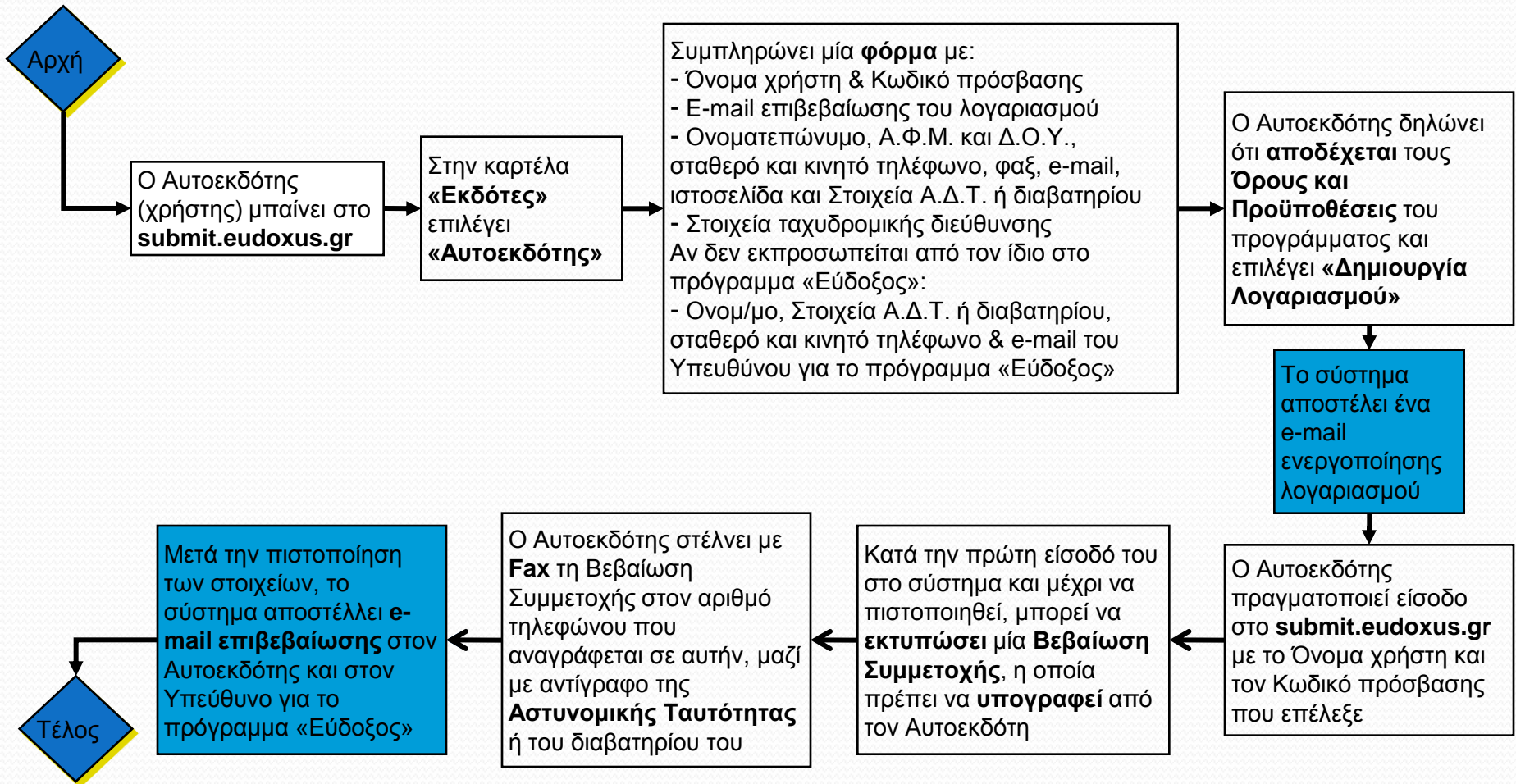
Εγγραφή Εκδοτικών Οίκων

□ Εκδοτικός Οίκος
■ ΠΣ

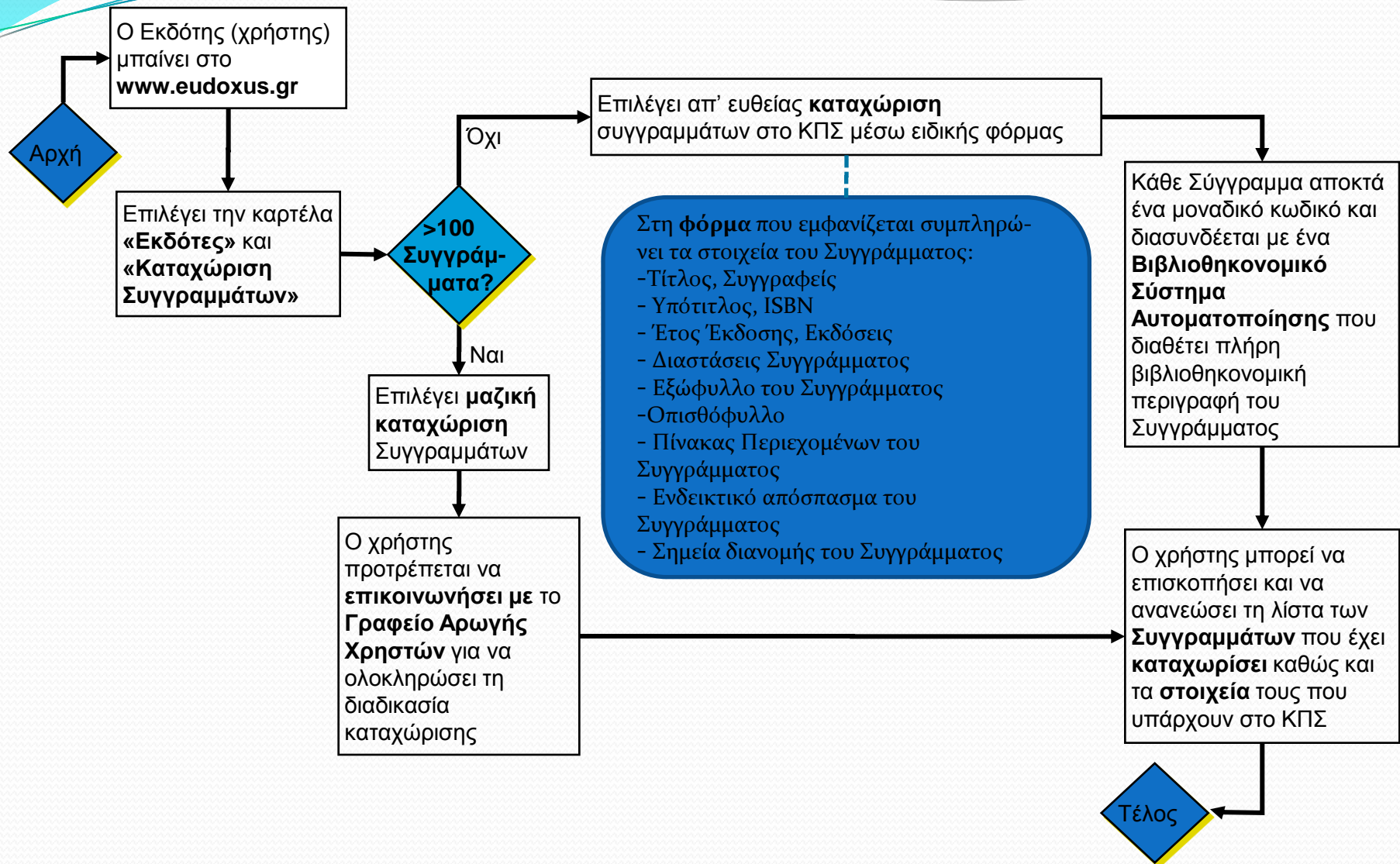


Εγγραφή Αυτό-εκδοτών

- Αυτοεκδότης
- ΠΣ

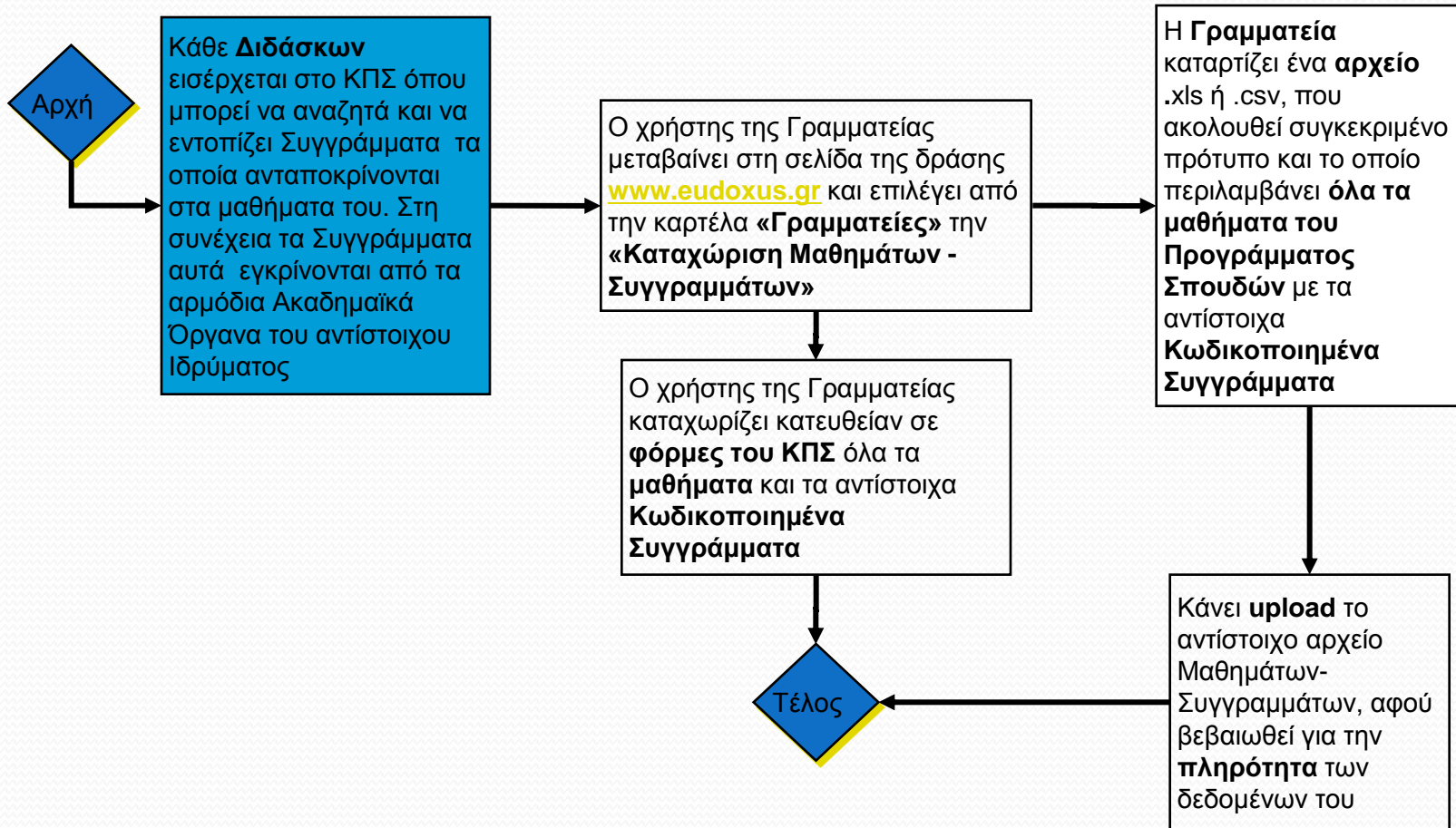


Καταχώριση Συγγραμμάτων από τους Εκδότες

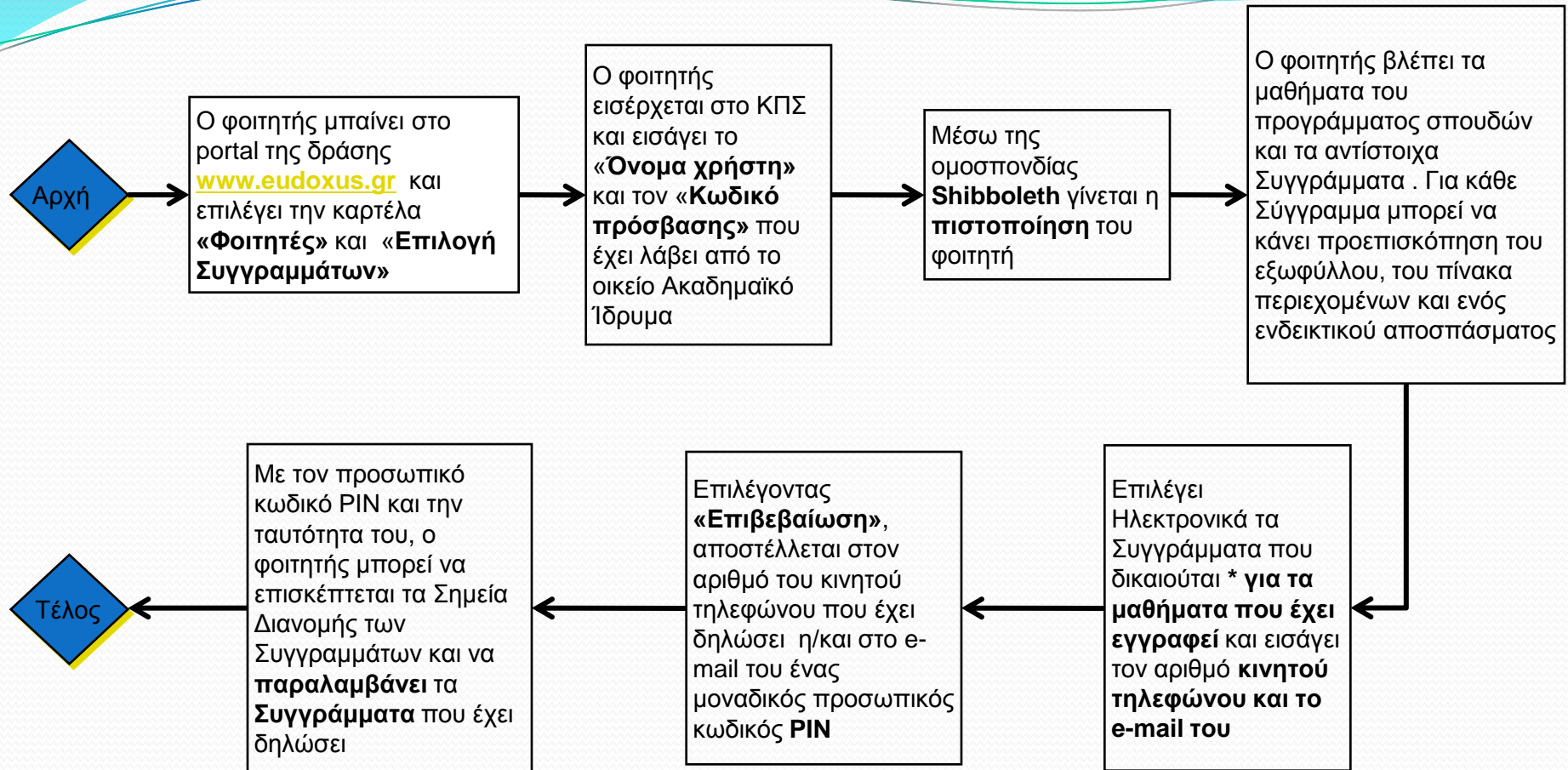


Ορισμός Συγγραμμάτων από τα Τμήματα

- Γραμματεία
- Διδάσκοντες



Επιλογή Συγγραμμάτων από τους Φοιτητές



*Το πλήθος των Συγγραμμάτων υπόκειται στον έλεγχο τόσο για το μέγιστο αριθμό Συγγραμμάτων ανά εξάμηνο, όσο και για το μέγιστο συνολικό αριθμό Συγγραμμάτων κατά τη διάρκεια των σπουδών του Φοιτητή